

# PAM-GLOBAL<sup>®</sup> Rapid

Das Qualitäts-RohrSystem

*Vom Dach bis zum Kanal*

**NEU**

## PAM-GLOBAL<sup>®</sup> Rapid mit **einer Schraube**

**Neues Design, unschlagbar leistungsfähig**  
bei DN 50 bis 200



## Konsequente Weiterentwicklung: der PAM-GLOBAL® Rapid-Verbinder

Mit der weiterentwickelten Profilschelle PAM-GLOBAL® Rapid aus stabilisiertem Chromstahl bzw. Edelstahl A4 (1.4571) fügt sich zusammen, was zusammengehört. Die positiven und bewährten Eigenschaften der PAM-GLOBAL® Rapid sind nochmals entscheidend verbessert worden. Ein neues Profil, die Verstärkung und Optimierung des Befestigungsteils sowie die weiter verbesserten Anti-Korrosionseigenschaften des für die

Schelle verwendeten Stahls machen aus der Kombination von SAINT-GOBAIN HES Gussrohren und Formstücken und der Profilschelle PAM-GLOBAL® Rapid ein nahezu perfektes System für gusseiserne Abflussrohrsysteme. Mit dem Verschlussenteil aus nur einer Schraube ist eine zuverlässige und vor allem schnelle Installation der Abflussrohre und Formstücke aus Guss gewährleistet.

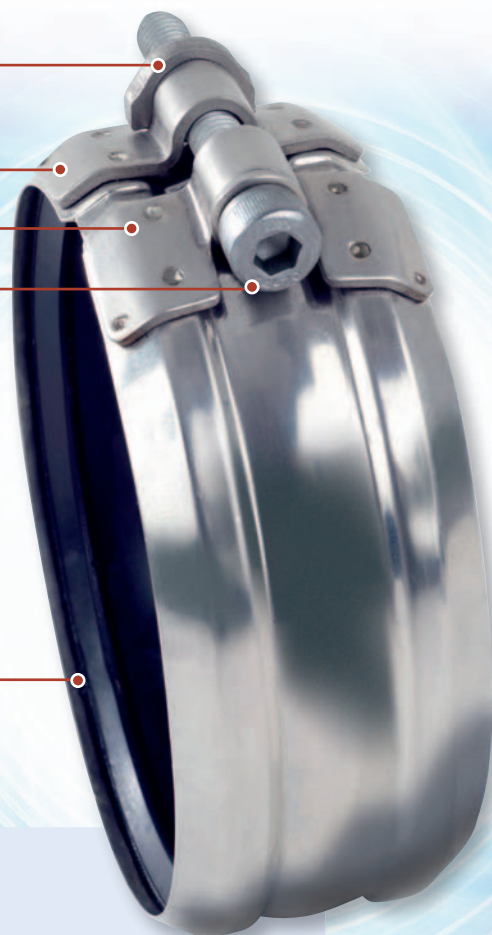
Die M8 Innensechskantschraube der Profilschelle PAM-GLOBAL® Rapid, Scheibe und die Vierkantschraube sind chromfrei beschichtet und werden komplett mit eingelegter Dichtmanschette aus EPDM geliefert. Die hohe Wetter- und Feuchtigkeitsbeständigkeit sowie die hohe thermische Beständigkeit wurden ebenfalls nochmals verbessert.

**Mutter mit Verdrehschutz**

**Edelstahl Spannköpfe**

**M8 Innensechskantschraube (M10 für DN 200), gleiche Schlüsselweiten wie bei der PAM-GLOBAL® Unigrip-Kralle**

**Elstomer-Dichtmanschette aus EPDM**



## Leistungsmerkmale:

### Hydrostatischer Prüfdruck mit Unigrip Kralle

DN 50 – 125: 10 bar

DN 150 – 200: 5 bar

In Übereinstimmung mit EN 877

### Winkelabweichung:

3° bei DN 50-200.

### Standard Version W2:

- Spannhülse/Spannköpfe: Werkstoff-Nr. 1.4510/11 in Übereinstimmung mit DIN EN 10088 (AISI 430Ti / 439)
- Schrauben: beschichteter Stahl Klasse 8,8
- Festhaltebügel: beschichteter Stahl Klasse 8,8

### Edelstahl-Version W5:

- Spannhülse/Spannköpfe: Werkstoff-Nr. 1.4404 / 1.4571 in Übereinstimmung mit DIN EN 10088 (AISI 316 L/316Ti)
- Schrauben/Festhaltebügel: austenitischer Edelstahl A4-70 oder AISI 316

In Übereinstimmung mit EN 877; unabhängige Zertifizierung.

## Einfache Montage

Die PAM-GLOBAL® Rapid-Verbindung mit einer Schraube ermöglicht eine schnelle und zuverlässige Installation. Selbst bei vollständigem Anzug braucht der Drehmoment nicht kontrolliert zu werden. Die große Steifigkeit sichert eine ausgezeichnete horizontale Stabilität und eine perfekte Gleichrichtung bei horizontalen Sammelleitungen.

## Vorteile:

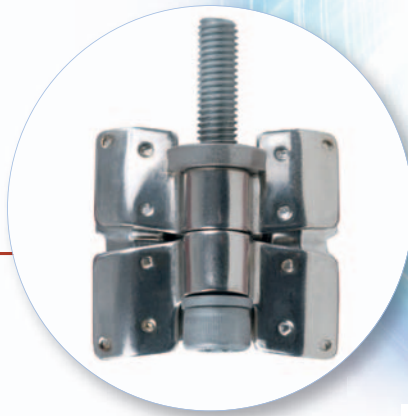
### Ein neues Profil für die Edelstahl-Schelle

Die zentrale konvexe Krümmung der Schelle optimiert die Winkelstellung der Flanken und verhindert jede Abweichung von der geradlinigen Ausrichtung zweier Rohre, was die perfekte Wasserdichtheit garantiert.



### Verstärkung und Optimierung des Befestigungsteiles

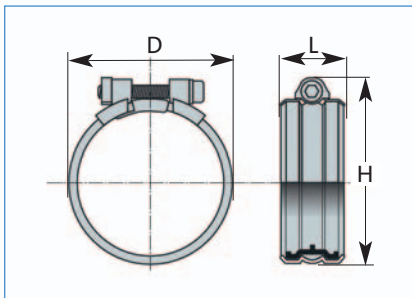
Das neue Profil der Edelstahlschelle – angepasst an das Profil der Spannköpfe – verhindert jede Beeinträchtigung bei der Blockmontage. Die Verschlusssteile sind durch zusätzliche Schweißpunkte verstärkt worden.



### Verdrehsicher

Die Mutter ist mit ihrer besonderen Form verdrehsicher und hat keinen Kontakt zum Spannband, so dass es während des Festziehens nicht beschädigt oder verformt werden kann.

Diese Bauteile gewährleisten eine optimierte Wasserdichtigkeit und Druckbeständigkeit.



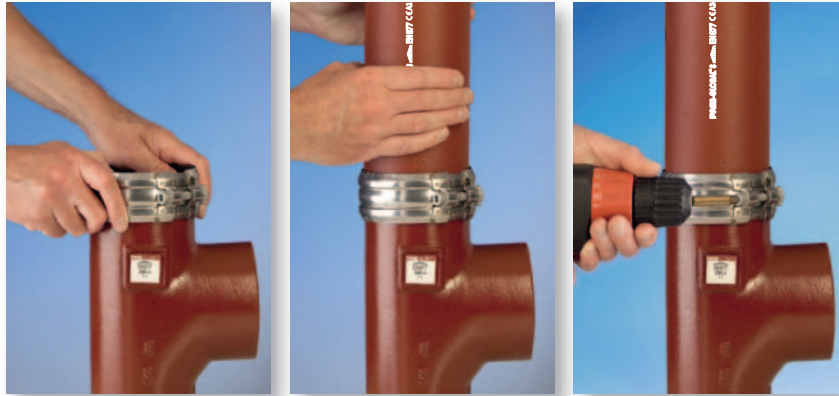
## PAM-GLOBAL® Rapid-Verbinder

DN	D [mm]	H [mm]	L [mm]	Gewicht [kg]	VE	Ausführung	
						S-W2 Nr.	INOX-W5 Nr.
50	70	80	42	0,106	100	210424	185635
70	85	98	42	0,120	140	210425	207818
75/80	90	103	42	0,120	140	210426	207819
100	125	139	48	0,195	10	210427	185636
125	147	161	56	0,270	50	210428	207820
150	172	187	56	0,300	50	210429	207831
200	223	240	70	0,408	20	210430	185637

DN 250 und DN 300 in INOX auf Anfrage

## Weitere Vorteile und Montage:

1. Die komplett gelieferte Verbindung bis zum mittleren Distanzring der Dichtung auf das Rohrende aufsetzen.
2. Das nächste Rohrende von der anderen Seite in die Verbindung einschieben.
3. Die Innensechskant-Schraube mit Steckschlüssel, Handratsche oder Schlagschrauber fest anziehen, möglichst bis beide Spannbacken zusammenstoßen.  
(Blockmontage)



### Eine Verbindung – PAM-GLOBAL® Unigrip-Kralle mit PAM-GLOBAL® Rapid

Mit der PAM GLOBAL Unigrip-Kralle stellt die PAM-GLOBAL® Rapid-Verbindung eine Einheit dar. Innendruckbelastung: absolut dicht bis 10 bar bei DN 50–125, bis 5 bar bei DN 150 und DN 200.

  
**SAINT-GOBAIN**  
**HES**

SAINT-GOBAIN HES GmbH  
Ettore-Bugatti-Str. 35  
51149 Köln/Porz-Gremberghoven  
Postfach 920231 · 51152 Köln  
Telefon:  
Zentrale: (02203) 9784-0  
Verkauf: (02203) 9784-300  
Technik: (02203) 9784-310  
Telefax: (02203) 9784-200  
E-Mail: [info@hes.saint-gobain.com](mailto:info@hes.saint-gobain.com)  
Internet: [www.saint-gobain-hes.de](http://www.saint-gobain-hes.de)

Zentral-Lager:  
SAINT-GOBAIN HES GmbH  
Lager Gelsenkirchen  
Wanner Str. 172  
45888 Gelsenkirchen



Verpackungseinheit, sortiert und stapelbar