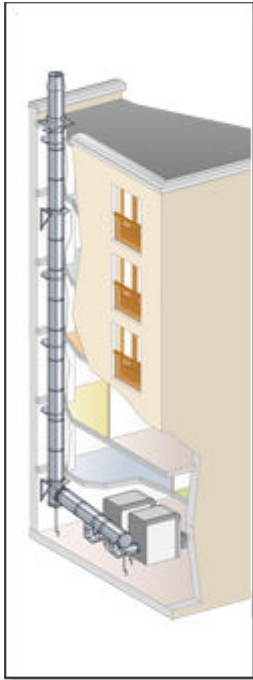




## ТHERMINOX TR-ZR

**ДВУСТЕННИ ТЕРМОИЗОЛИРАНИ ЕЛЕМЕНТИ ДО Ø 600mm  
ЗА КОМИННИ СИСТЕМИ НА ЖИЛИЩНИ, АДМИНИСТРАТИВНИ  
И ПРОИЗВОДСТВЕНИ СГРАДИ**



► Термоизолираните елементи за коминни системи от гамаи **ТHERMINOX TR & ZR** са специално създадени за отвеждане на димни газове с температура до 160° от газови котли. Пълният набор от елементи и аксесоари гарантира изпълнението на всякакъв тип монтаж - открит или вътрешен при изграждането на комин, димоотвод/фукс и присъединяване на устройства.

► Елементите са двустенни с изолация между тях:

TR - външна и вътрешна стена от неръждаема стомана Inox;

ZR - вътрешна стена от Inox; външна от AluZinc;

- Изолация - затворено въздушно пространство 30mm.

► Елементите разполагат със система, премахваща термомостове и позволяваща свободно разширение на вътрешната стена.

► Комините придават естетична завършеност на жилищните сгради благодарение на:

- възможност за покритие в богата цветова гама;

- отлична сглобка на елементите, както и позицията на съединяващата скоба (не излиза над коминния елемент).

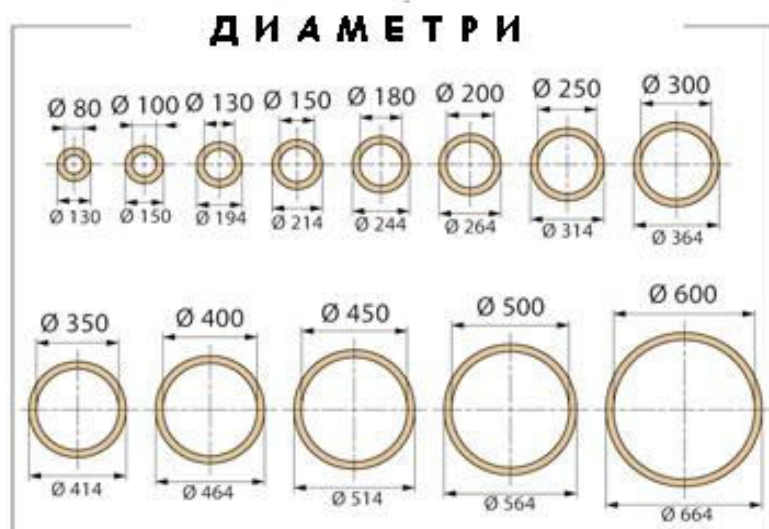
► Силиконов пръстен осигурява пълна херметичност спрямо димни газове и конденз при жилищно-административни и промишлени сгради.

► Системата на муфриране дава възможност за ротация на елементите на 360°.

► Подсилени връзки позволяват да се излезе на височина до 3 m над покрива.

► Продуктите имат маркировка CE, Сертификат за съответствие № 0071 - CPD - 0012 на стандарт EN 1856-1. Имат означение "Testé CERIC" за осъществен контрол и изпитвания от Лаборатории CERIC.

### Технически характеристики





## Детайли



## Техническа информация

Ø вътрешен (mm)	80	100	130	150	180	200	250	300	350	400	450	500	600
Ø външен (mm)	130	150	194	214	244	264	314	364	414	464	514	564	664
Вътрешна стена TR/ZR	INOX 316L, 4/10 <sup>e</sup>										INOX 316L, 5/10 <sup>e</sup>		6/10 <sup>e</sup>
Външна стена TR	INOX 316L, 4/10 <sup>e</sup>							INOX 5/10 <sup>e</sup>		INOX 7/10 <sup>e</sup>			
Външна стена ZR	ALUZINC 4/10 <sup>e</sup>							ALUZINC, 5/10 <sup>e</sup>		ALUZINC, 8/10 <sup>e</sup>			
Изолация (mm)	-	30mm пространство с въздух											
Температурна устойчивост (m <sup>2</sup> W/K) TI/ZI	-	0,55											

За контакт и допълнителна информация: